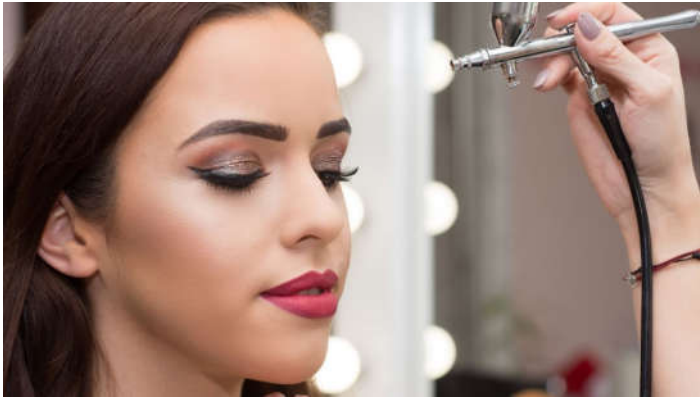


ALI STE VEDELI?



Ena od mnogih ugodnosti ličenja z airbrush tehniko je lahkoten občutek ličil in naravni izgled, ter pa obstojnost ličil do 15 ur. Zato je za mnoge ljubša izbira v primerjavi z tradicionalnimi ličili.

Hvala ti komprimiran zrak!

Stisnjen zrak v sodobni

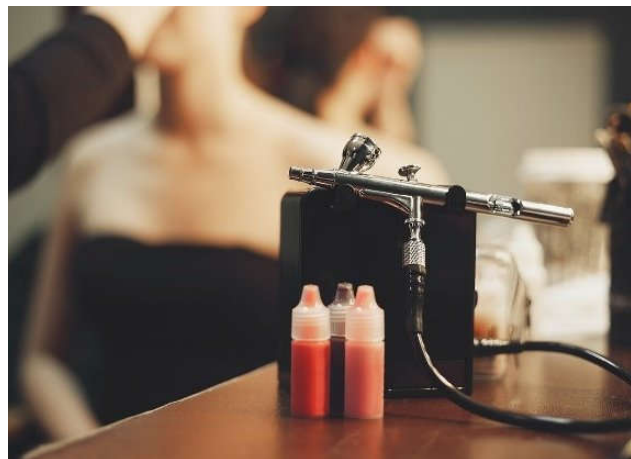


Ko govorimo o kozmetiki, skoraj vsak pozna koncept tradicionalnih ličil in njihovega nanosa z uporabo čopičev, gobic ali prstov. Manj poznana pa je airbrush tehnika, pri kateri se za nanos ličil uporablja airbrush sistem.

Prvi airbrush, imenovan "distributer barve" je izumil Abner Peeler leta 1879. Za njegovo sestavo je uporabil rezervne dele iz zlatarske delavnice. Kasneje ga je njegova žena Phoebe preimenovala v airbrush. Štiri leta kasneje je podjetje Liberty Walkup začelo prodajati Peelerjev izum. Leta 1893 je na Svetovni kolumbijski razstavi v Chicagu, podjetje Thayer and Chandler Art Materials predstavilo prvi moderni airbrush. Naprava je po izgledu spominjala na kemični svinčnik in je delovala podobno kot airbrushi danes.

Airbrush stroj za ličila je sestavljen iz treh glavnih delov: airbrush čopiča, kompresorja in zračne cevi za povezovanje. Večina teh je zasnovana tako, da ohranja konstantno energijo iz in v kompresor. Produkt je vstavljen v sistem skozi sesanje ali pa s pomočjo gravitacije-kar je bolj pogosto. Gravitacijski sistem potrebuje manj energije kot ostale metode. Proizvod za ličenje mora biti ustavljen v rezervoar nad čopičem, nato pa pada navzdol proti čopiču, s pomočjo gravitacije. Produkt in zrak se združita v rezervoarju za zrak ali zunaj, na konici čopiča.

Pri airbrush napravi za ličenje, je funkcija ki se ponavadi spreminja, delovanje sprožilca, ki je lahko enojno ali dvojno. Enojno delovanje sprosti zračni tlak in proizvod hkrati. Če se zračni tlak spreminja, se ponavadi upravlja z regulatorjem na kompresorju.



Čopič z dvojnimi delovanjem pa je sposoben spreminjati zračni tlak in proizvod. Na primer, s pritiskom sprožilca dol se produkt sprosti ven, s potiskom nazaj pa se nadzoruje tlak. Čopič z dvojnimi delovanjem sprožilca ima boljši nadzor, kar pomaga pri delanju tanjših ali debelejših linij v enem gibu.